

# KÄRCHER

makes a difference



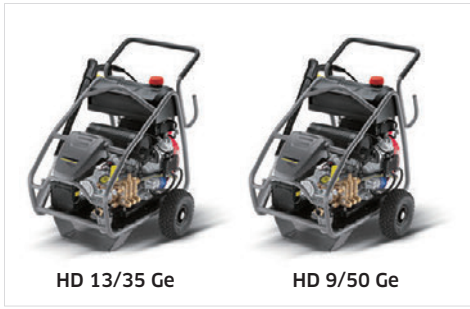
業務用 冷水超高圧洗浄機 ガソリンエンジンモデル

**HD 13/35 Ge**  
**HD 9/50 Ge**

## 選ばれたクリーニング性能

強力な洗浄力で効率的な清掃  
作業コストの削減はケルヒャー 超高圧洗浄機から

# HD 13/35 Ge HD 9/50 Ge



HD 13/35 Ge

HD 9/50 Ge



建設用足場の洗浄に



コンクリートの下地処理にも

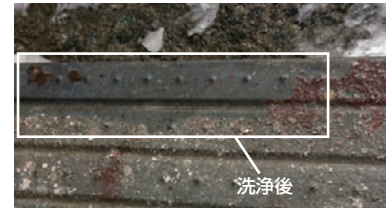
## 1 優れた機動性 大型タイヤで移動も簡単

大型タイヤを装備しており、スムーズな移動が可能です。工場内や建築現場等の舗装されていない路面でも、ストレスなく移動できます。



## 2 操作性・作業効率 新開発のパワーノズルで多様な目的に対応

圧力は35MPa(HD 13/35 Ge)、50MPa(HD 9/50 Ge)と強力で、様々な用途の洗浄に対応します。また、洗浄だけでなく、付着物の除去にも応用できます。この1台で様々な種類の作業に、パワフルに対応できます。



洗浄後

## 3 高耐久性・信頼性 ハードな使用に耐える高い耐久性

エンジンは信頼性の高いホンダ製です。作業と連動したエンジン速度調整機能<sup>※1</sup>を装備しており、トラブルを未然に防止します。また、本体を囲む頑丈なフレームは、エンジンやポンプ部など主要なユニットを守ります。

※1) 作業をしていない時にエンジンの回転を抑え、エンジンへの負荷を軽減することでトラブルを防ぎます。



信頼のホンダ製エンジン



エンジン速度調整機能



本体ユニットを守る頑丈なフレーム

### 安心の長期保証

品質に自信があるからこそこの長期保証。お客様が安心してお使い頂けるためのアフターサービスを提供しています。



※当社ホームページでユーザー登録が必要です  
※アクセサリ、パーツ、洗浄剤を除きます

### 標準装備

トリガーガン  
注文番号：4.775-824.0



高圧ホース10m  
注文番号：HD 13/15 Ge用：6.391-846.0  
HD 9/50 Ge用：6.391-848.0



スプレーランス700mm  
注文番号：4.760-679.0



ノズルチップ 15°(パワーノズル)  
注文番号：HD 13/15 Ge用：5.765-165.0  
HD 9/50 Ge用：5.765-163.0



ゲカカップリング(1インチ)  
(ホース側・本体側)  
注文番号：6.388-458.0



### 洗浄効果の向上に

高圧洗浄機用 洗浄剤  
※各種取り揃えております。



機種名	注文番号	動力	吐出水量 (L/h)	吐出圧力 (MPa)	エンジン出力 (Hp)	最高吸水温度 (°C)	ガソリンタンク (L)	水道ホース (m)	質量 (kg)	寸法 長さ×幅×高さ (mm)
HD 13/35 Ge	1.367-505.0	ガソリンエンジン	1,260	35	22	60	15	7.5	128	930×800×920
HD 9/50 Ge	1.367-506.0	ガソリンエンジン	900	50	22	60	15	7.5	128	930×800×920

● ホース・コード類の長さに関して、実寸を±5%の範囲で設定しております。● 記載の仕様・外観は、開発・改良により予告なく変更する場合があります。

## 取扱店

## ケルヒャー ジャパン株式会社

本社 〒222-0032 神奈川県横浜市港北区大豆戸町639番地3 TEL.045-438-1400 FAX.045-438-1401

製品のご用命、仕様に関するお問い合わせ 製品の故障、修理、技術に関するお問い合わせ  
 >>> 業務用製品コールセンター >>> サービスフロント

TEL:045-777-7410  
FAX:045-777-7411

TEL:0570-78-3140(ナビダイヤル)  
FAX:045-438-1320

各窓口の受付時間:9:00~17:00/月曜日~金曜日(祝日、当社休日を除く)