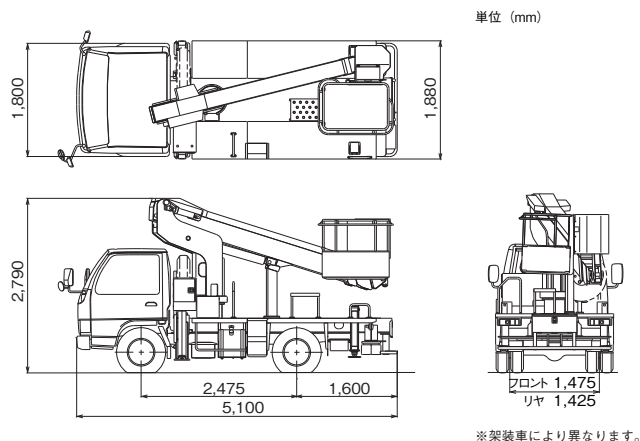


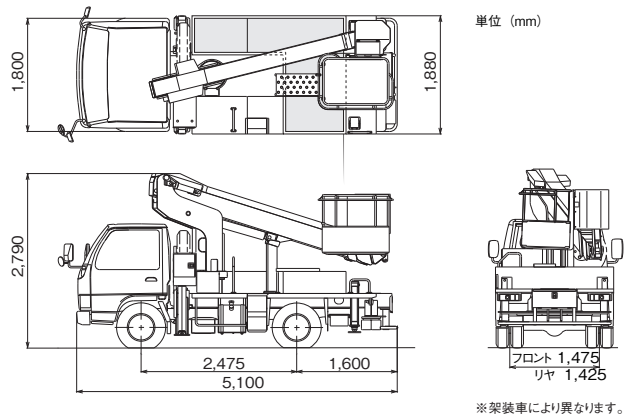
■ 主要諸元

		AT-121TG
バスケット	積載荷重	200kgまたは2名
	最大地上高	12.0m
	最大作業半径	9.4m
	内寸法(長さ×幅×深さ)	0.7m×1.0m×0.9m(パイプ製・FRP製共通)
	スイング角度	左104°~右104°
バスケット装置	バスケット	パイプ製・FRP製
	自動水平装置	複動油圧シリンダ
	スイング装置	電動モータ駆動歯車減速式
	リモコン装置	電気式(有線)
	起伏角度/上げ速度	-17.5°~80°/30s
ブーム	長さ	3.78m~9.13m
	伸ばし速度	5.35m/28s
	旋回角度/速度	360°連続/1.0min ⁻¹ {rpm}
	形式	3段油圧同時伸縮式、箱形断面溶接構造
	起伏装置	複動油圧シリンダ直押し式
	伸縮装置	複動油圧シリンダ直押し式及びワイヤロープ式
	旋回装置	油圧モータ駆動ウォーム歯車減速式、ボールベアリング式
油圧ポンプ	ギヤポンプ	
作動油タンク容量	約42L	
アウトリガ	フロント	全油圧張り出し式 張出幅1.86m ストローク0.45m
	リヤ	全油圧張り出し式 張出幅1.66m ストローク0.49m
	最外縁寸法	2.020m
操作装置	バスケット部	ブーム旋回、ブーム起伏、ブーム伸縮、バスケットスイング、ブーム格納、エンジン始動・停止、アクセル(2速、オートアクセル)、緊急停止、非常用ポンプ、干渉規制解除
	旋回台部	バスケット水平調整
	下部(車両左側方)	ブーム旋回、ブーム起伏、ブーム伸縮、ブーム格納、非常スイッチ、エンジン始動・停止、アクセル(2速、オートアクセル)、緊急停止、非常用ポンプ
	下部(車両後端方)	アウトリガ操作
制御装置	緩起動・緩停止装置、ブーム格納装置、オートアクセル装置(レバー及びスイッチ操作に連動)、エンジン停止時の消費電流節減回路	
安全装置	AMC-3[キャブ干渉防止機能付・自己診断機能付]、安全ベルト用ロープ掛け、フットスイッチ(バスケット部)、手すりガード、操作レバーガード、緊急停止装置(表示灯付)、ジャッキインタロック装置、ブームインタロック装置、油圧シリンダロック装置、シフトレバーインタロック装置、パーキングブレーキ警報装置、PTO切り忘れ警報装置、ジャッキアップインジケータ、油圧安全弁、非常用ポンプ、水準器	
装備品	積算計(アワメータ)	
付属品	タイヤ歯止め、盤木(ゴム製)	
オプション	作業灯(バスケット部)、100V電源取出(定格100V・10A)、安全ベルト、荷台積載仕様	
架装対象車	3.0t車級	

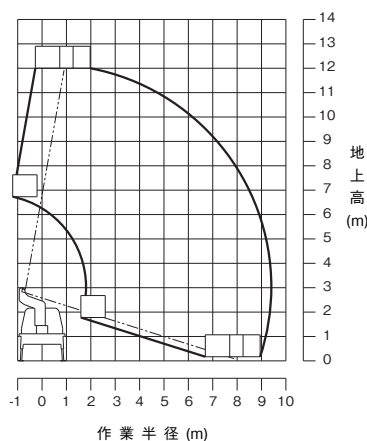
■ 外観図



AT-121TG荷台積載仕様(オプション)



■ 作業範囲図



注意

- 1.作業範囲は水平堅土におけるもので、ブームのたわみは含んでいません。
- 2.作業範囲は全周同一です。